



# Federal Blvd BRT

## BRT là gì?

Hệ thống Xe buýt Tốc hành (Bus Rapid Transit, BRT) là dịch vụ xe buýt hiệu quả, công suất cao, kết hợp các yếu tố của tàu điện hạng nhẹ. Những yếu tố này bao gồm trạm xe buýt tầng cường, lên xe ở tất cả các cửa, mua vé trước khi đi xe, và ở một số địa điểm có làn đường dành riêng cho xe buýt. BRT đạt được dịch vụ chất lượng cao vì nó hạn chế tình trạng chậm trễ, như phải dừng lại thường xuyên, và bị mắc kẹt tại các giao lộ do giao thông tắc nghẽn.

## Tại sao làm BRT trên Federal Boulevard?

Federal Boulevard là một trong những tuyến xe buýt có lượng khách cao nhất của RTD. Hiện nay, xe buýt trên hành lang này gặp tình trạng chậm trễ đáng kể, dẫn đến thời gian đi lại dài. BRT sẽ giúp giảm thời gian đi lại và cải thiện độ tin cậy.

### Mục tiêu Dự án BRT trên Federal Blvd.



Cải thiện sự an toàn dọc hành lang này và ở các khu vực trạm vận chuyển.



Tăng cường độ tin cậy và lượng hành khách.



Giảm thời gian đi lại bằng dịch vụ vận chuyển.



Thúc đẩy sự sinh động văn hóa và chất lượng cuộc sống dọc hành lang này.



Tăng khả năng tiếp cận cho người khuyết tật.



Cải thiện khả năng kết nối và di chuyển.

## Lịch trình Dự án

2023 2024 2025 2026 2027 2028 2029 2030

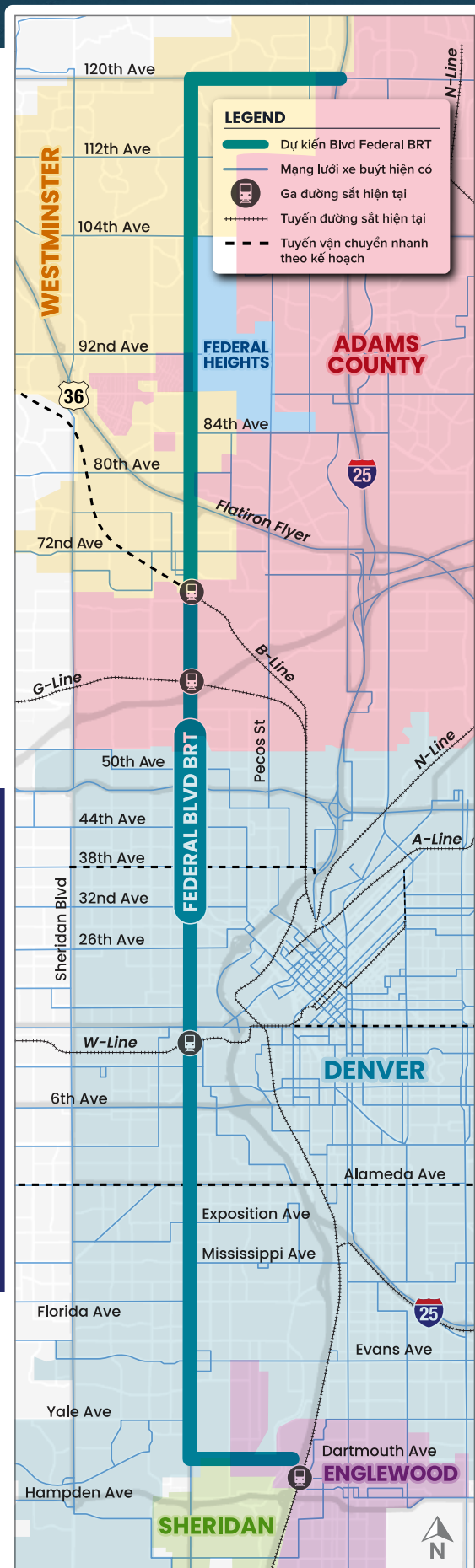
**2023-2024:**  
Thiết kế sơ bộ, duyệt xét kỹ thuật và môi trường

**2025-2027:**  
Thiết kế Cuối cùng

**2027-2029:**  
Xây dựng, kiểm tra và ủy nhiệm



**2030:**  
Dịch vụ BRT Bắt đầu



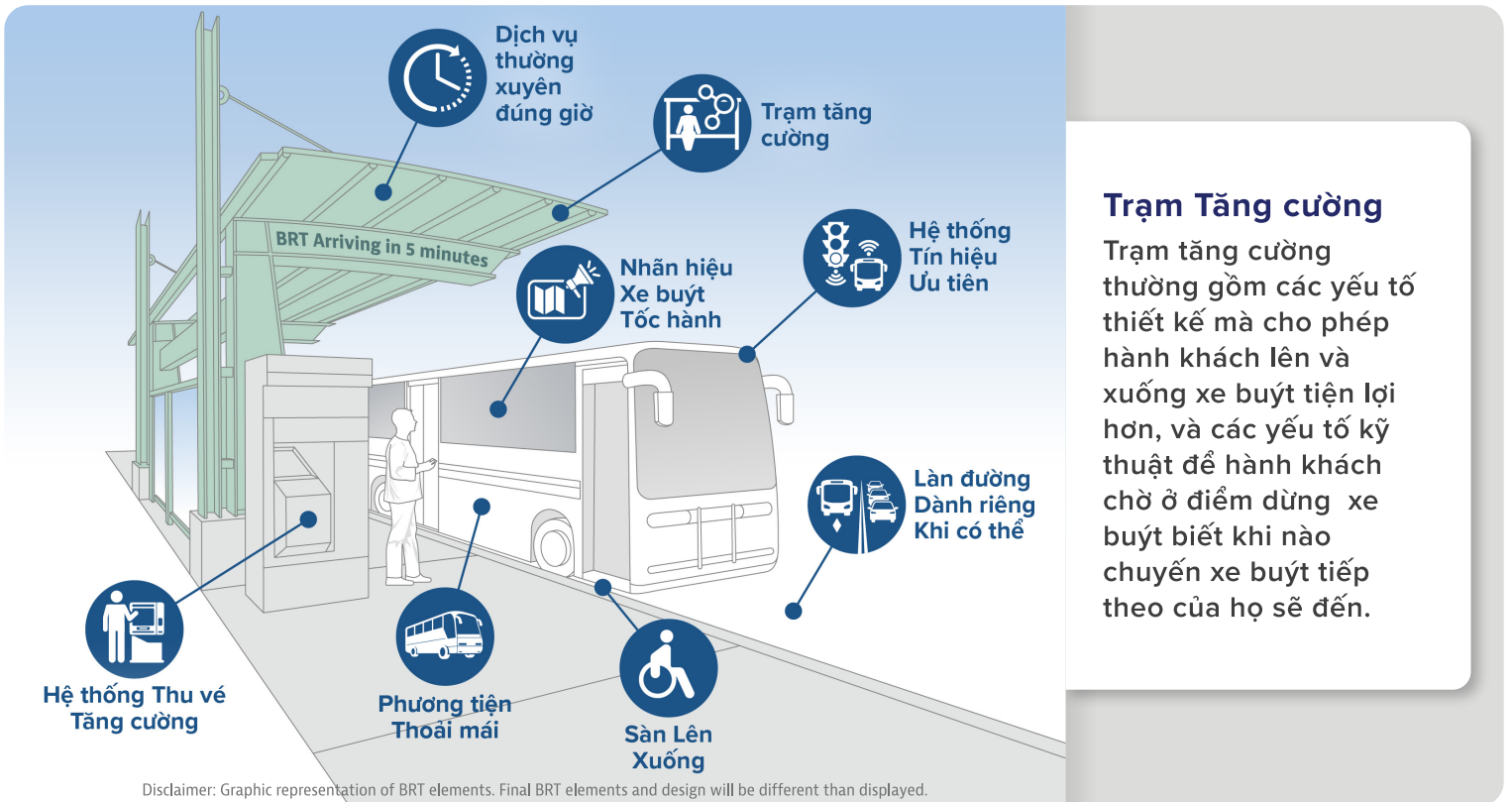
### LIÊN HỆ DỰ ÁN:

Federal BRT Team  
FederalBlvdBRT@gmail.com  
303-900-3398

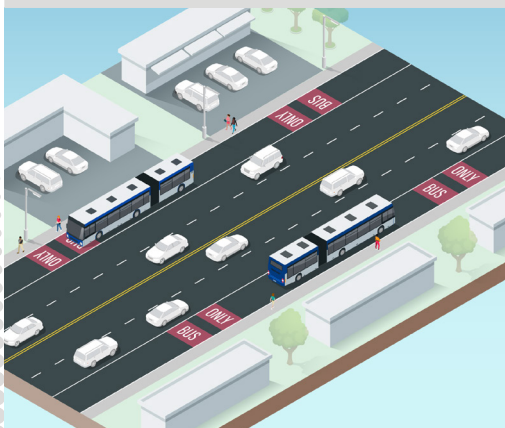
# Tại sao là BRT?

Sở Giao thông Vận tải Colorado có kế hoạch cải thiện việc đi lại dọc Federal Boulevard với dịch vụ BRT hấp dẫn và hiệu quả. Các tuyến đường BRT sẽ tăng cường các lựa chọn vận chuyển trên các xa lộ tiểu bang và cải thiện những kết nối với hệ thống đường sắt chở khách của khu vực. Để đáp ứng cam kết của CDOT trong việc giảm khí thải nhà kính, CDOT sẽ xây dựng BRT trên một số trục đường chính tại khu vực Trung tâm Denver. BRT đạt được dịch vụ chất lượng cao bằng cách kết hợp công suất và hiệu suất của hệ thống tàu điện hạng nhẹ với tính linh hoạt, chi phí và đơn giản của xe buýt. BRT sẽ cải thiện dịch vụ vận chuyển cho hành khách hiện nay và bổ sung dịch vụ chất lượng cao cho hành khách mới.

## BRT hoạt động như thế nào?



### Làn đường Xe buýt Chạy một Bên



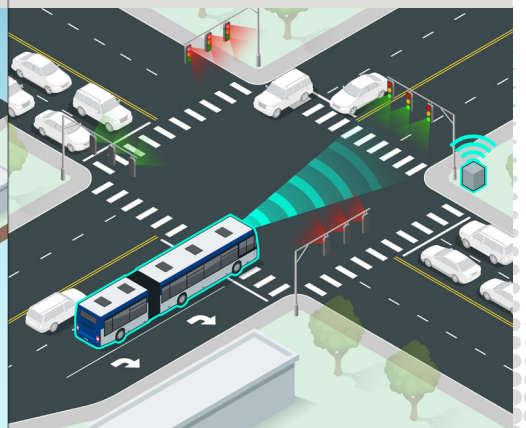
Làn đường xe buýt chạy một bên cho phép xe buýt di chuyển qua hành lang mà không bị chậm trễ do giao thông tắc nghẽn. Những phương tiện rẽ phải được phép dùng làn đường xe buýt để rẽ phải.

### Làn đường vòng và Được Chèn Ngang



Làn đường vòng và được chèn ngang nằm ở các giao lộ mục tiêu nơi xe buýt thường gặp tình trạng chậm trễ. Chúng dành ưu tiên cho xe buýt để giảm tình trạng chậm trễ gặp phải.

### Hệ thống Tín hiệu Ưu tiên



Hệ thống tín hiệu ưu tiên cho phép xe buýt kết nối với tín hiệu giao thông khi tiến đến một giao lộ. Điều này cho phép xe buýt đi qua giao lộ một cách hiệu quả hơn.