



Colorado Blvd BRT

¿Qué es BRT?

Bus Rapid Transit (BRT por sus siglas en inglés) es un servicio de autobuses eficientes y de alta capacidad, que incorpora elementos de tren ligero, los cuales incluyen mejoras en las estaciones, embarques en todas las puertas, compra de boletos antes de viajar y en algunos lugares, carriles exclusivos para autobuses. El BRT logra una alta calidad del servicio porque minimiza los retrasos, como las frecuentes paradas y quedarse atrapado en las intersecciones durante el tráfico.

Plan de 10 años del CDOT

El Plan de 10 años identifica las prioridades del servicio de transporte de Colorado, basadas en los aportes de sus residentes. El plan actual incluye financiamiento para varias y nuevas rutas BRT, aumentando las opciones de tránsito a lo largo del Front Range. El estudio BRT de la Colorado Boulevard ayudará a lograr los objetivos establecidos por el CDOT en su Plan de 10 años.



Seguridad
Reducir a cero las muertes y lesiones severas



Resiliencia
Mantener nuestros caminos funcionales durante los desafíos y eventos inesperados



Arréglo primero
Priorizar y mejorar la condición de nuestro sistema existente

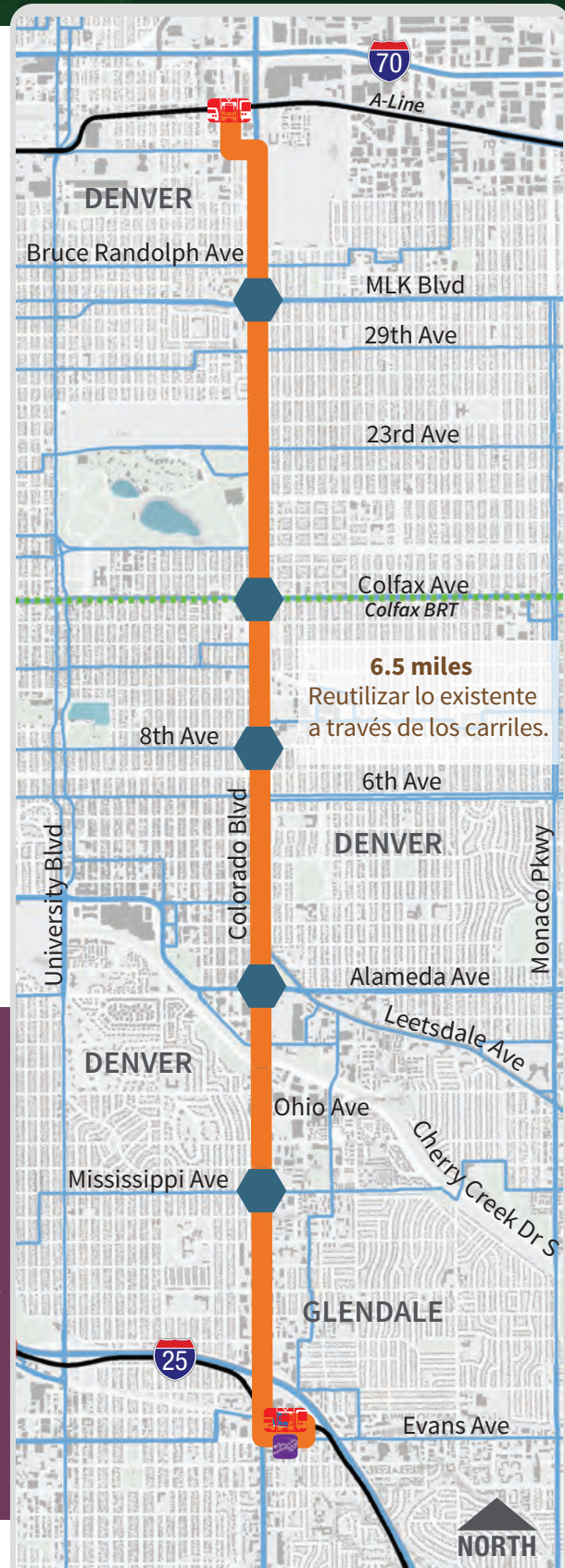
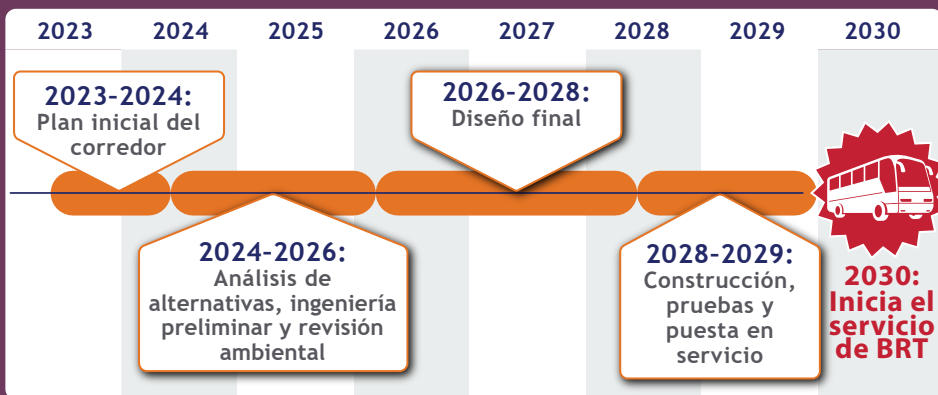


Multimodal
Mejorar el acceso a las opciones de viaje más allá de un solo ocupante de vehículo

¿Por qué BRT en la Colorado Boulevard?

La ruta RTD de la Colorado Boulevard es una de las que tiene mayor número de pasajeros. Actualmente, los autobuses en este corredor experimentan retrasos importantes, lo que se traduce en largos tiempos de viaje. BRT reducirá los tiempos de viajes y mejorará la confiabilidad.

Línea de tiempo del proyecto



Leyenda

- Posible centro de movilidad
- Estación de tránsito en línea existente y financiada
- Proyectos BRT en progreso
- Estación existente de BUSTANG



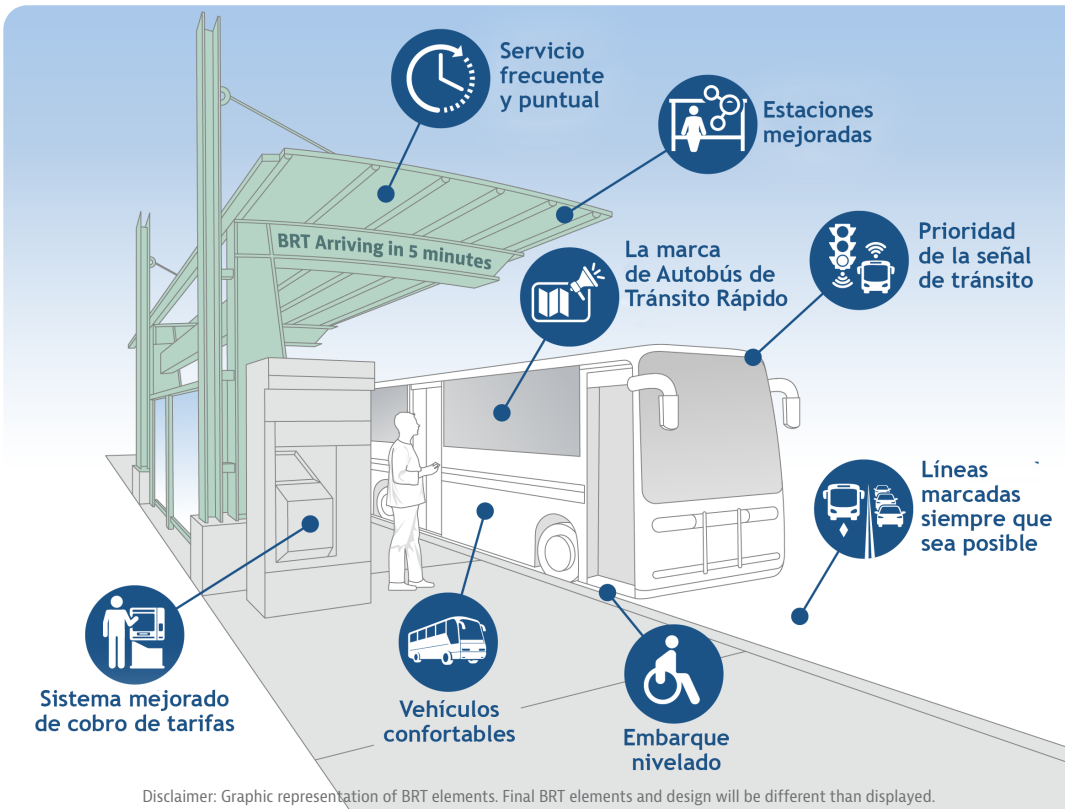
INFORMACIÓN DE CONTACTO:

Colorado BRT Team
 ColoradoBlvdBRT@gmail.com
 720-900-5609

¿Por qué BRT?

El Departamento de Transporte de Colorado planea explorar opciones para mejorar los viajes a lo largo de la Colorado Boulevard con un servicio de BRT atractivo y eficiente. Las rutas BRT mejorarán las opciones de transporte en las carreteras del Estado y las conexiones con el sistema ferroviario de pasajeros de la región. Para cumplir con el compromiso de reducir las emisiones de gases de efecto invernadero, CDOT está construyendo el BRT en varias arterias viales importantes del área metropolitana de Denver. BRT logra un servicio de alta calidad, combinando la capacidad y eficiencia de un tren ligero con la flexibilidad, costo y simplicidad de un autobús. BRT mejorará el transporte público para los actuales pasajeros y agregará un servicio de alta calidad para los nuevos.

¿Cómo es el BRT?



Estaciones mejoradas

Las estaciones mejoradas normalmente incluyen elementos de diseño que permite a los pasajeros entrar y salir del autobús eficientemente, así como elementos tecnológicos para que los pasajeros que esperan en la parada puedan entender cuando llegará su próximo autobús.

Posibles configuraciones de BRT que se están explorando



BRT de flujo mixto

Utiliza las mejoras como carriles bypass, saltos de línea de espera y señal de prioridad de tránsito. Los carriles bypass y saltos de línea de espera están ubicados en intersecciones específicas donde los autobuses tienen retrasos significativos. Estos carriles le dan prioridad a los autobuses para reducir retraso.

La Prioridad de la Señal de Tránsito (TSP por sus siglas en inglés) permite que los autobuses se comuniquen con señales de tráfico cuando se acercan a una intersección, lo que permite que el autobús pase por la intersección de forma eficiente.



Carriles laterales para autobuses

Los carriles laterales para los autobuses permiten que estos puedan moverse en esa área para reducir retrasos debido a la congestión del tráfico en general. Cruces a la derecha en todas las calles laterales, negocios y entradas se mantienen ya que se permite a los vehículos utilizar el carril del autobús para girar a la derecha.



Carriles centrales para los autobuses

Los carriles centrales para autobuses proporcionan un viaje ininterrumpido, eliminando interacciones con el tráfico general y la típica congestión de tránsito, lo que reduce los retrasos y tiempos de viaje, especialmente combinado con TSP, que permite una plataforma central compartida en cada parada en lugar de requerir una parada para cada dirección.