

[Subscribe](#)[Past Issues](#)[Translate ▼](#)[View this email in your browser](#)

# Central 70

May 2, 2022

## May Construction Activities

### WEST AREA (Between Brighton and Colorado boulevards)

- Paving operations for future eastbound lanes of I-70
- Bridge work on York Street
- Permanent closure of 46th North between Columbine and Clayton streets
- Construction of the eastbound I-70 off-ramp to Steele Street
- Opening of 46th South Avenue between Josephine and Clayton streets
- Construction of eastbound I-70 near Colorado Boulevard interchange
- Intermittent weekend lane closures between Federal Boulevard and Pecos Street for overhead sign installation



### CENTRAL AREA

- Continued overnight restriction of highway lanes and ramps to and from I-70 between Colorado Boulevard and Quebec Street for maintenance

### EAST AREA

- Continued overnight restriction of highway lanes and ramps to and from I-70 between Quebec Street and Chambers Road for maintenance

These activities are weather-dependent and subject to change.

## Incident Management Planning

As we quickly approach the final traffic shift on I-70 that will move eastbound traffic into its permanent alignment, the Central 70 Project has been closely coordinating with the Denver Fire Department and Denver Police Department on how to address incidents in the final configuration of the lowered section. Safety is everyone's top priority so if there is an incident on I-70 or a fire in the tunnel, it is important that emergency responders know exactly where to go and how to close off the road quickly in order to help save lives. Central 70 safety and maintenance patrols will be working side-by-side with responders to clear traffic away from the scene and keep responders and motorists safe.



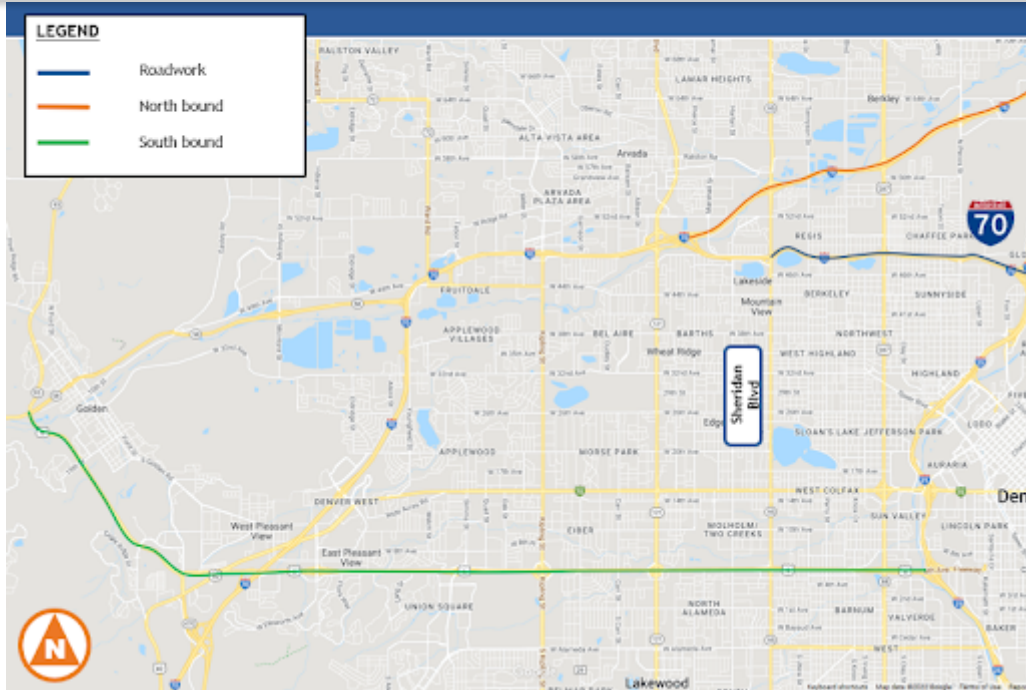
## Mainline I-70 Lane Closures

As part of the Central 70 Project, there will be weekend single-lane closures on eastbound and westbound I-70 between Federal Boulevard and Pecos Street starting Friday, April 29 ongoing through summer 2022 for crews to install permanent sign structures. These closures will be in place from 7 p.m. Friday to 5 a.m. Monday. Please see the detour map for alternate routes. Please drive safely!

Subscribe

Past Issues

Translate ▾



## Meet the Team - Lesly Bautista

Lesly Bautista has been a roadway engineer for Kiewit Power for more than three years. Lesly will never turn down a challenge and enjoys her work because it is a never-ending learning process. So far, her favorite part of the Project was learning about Mechanically Stabilized Earth (MSE) retaining walls since this is where she began to see the different elements that go into an operation. If she wasn't a roadway engineer, Lesly would be a Pediatric Psychopharmacologist. Lesly loves all types of food specifically, her mom's homemade chile rellenos!



Job and Training Opportunities

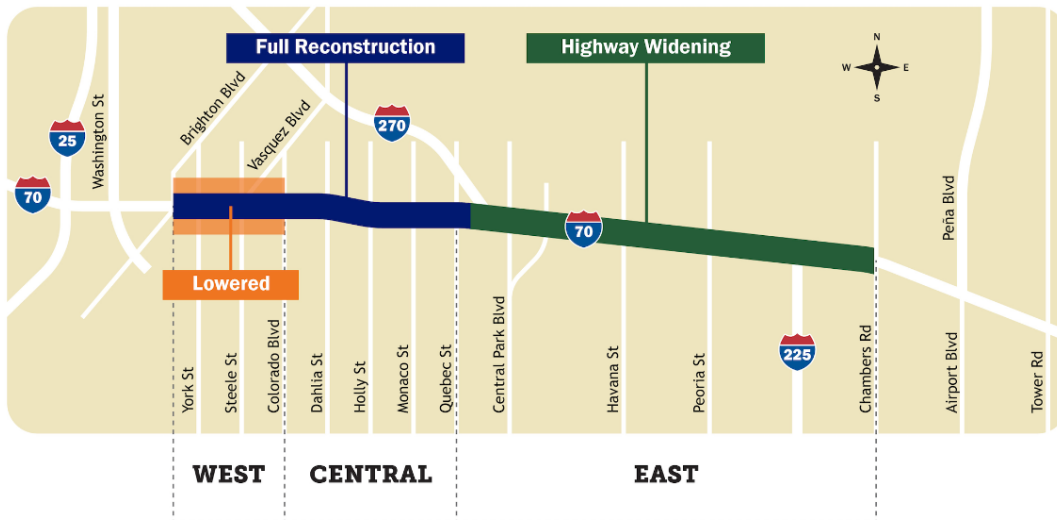
## Safety

remind the team why it is important to strictly follow all safety guidelines and requirements. When working in the construction industry, one of the most important things to remember is to wear the proper PPE (Personal Protective Equipment). Years ago, Lee wasn't wearing the correct gloves when performing electrical work when he came into contact with more than 13,000 volts of electricity, ultimately losing his hands. He relayed the impact this injury had on his family and the challenges he has faced along the way. Lee's story was a powerful reminder to continue to shape and forget the Project's safety culture for the future. Construction Safety Week is May 2 to May 6 and the Project wants to remind motorists to do their part in maintaining safe work environments. Be sure to follow work zone speed limits and drop distractions while driving through the cone zone to make sure construction crews return home safely to their families.



## Project Overview

The Central 70 Project will reconstruct a 10-mile stretch of I-70 between Brighton Boulevard and Chambers Road, add one new Express Lane in each direction, remove the aging, 57-year-old viaduct, lower the interstate between Brighton and Colorado boulevards and place a 4-acre park over a portion of the lowered interstate.





[Subscribe](#)[Past Issues](#)[Translate](#) ▼

## KNOW BEFORE YOU GO

[C70.codot.gov](http://C70.codot.gov)

833-C70-INFO

[Central70Project](#)

Central70 to 77948

[Central70info@state.co.us](mailto:Central70info@state.co.us)

---

2 de mayo de 2022

---

## Actividades de Construcción de mayo

### ZONA OESTE (Entre bulevares Brighton a Colorado)

- Operaciones de pavimentación para futuros carriles en dirección este de la I-70
- Trabajo de puente en la calle York
- Cierre permanente de 46th North entre las calles Columbine y Clayton
- Construcción de la rampa de salida de la I-70 en dirección este hacia la calle Steele
- Apertura de 46th South Avenue entre las calles Josephine y Clayton
- Construcción de la I-70 en dirección este cerca del cruce del bulevar Colorado Boulevard
- Cierres intermitentes de carriles durante los fines de semana entre el bulevar Federal y la calle Pecos para la instalación de letreros elevados



### ZONA CENTRAL (Entre el bulevar Colorado a la calle Quebec)

mantenimiento

### ZONA ESTE (Entre las calles Quebec a Chambers)

- Restricción continua durante la noche de los carriles y rampas de la autopista hacia y desde la I-70 entre las calles Quebec y Chambers Road por mantenimiento

Estas actividades dependen del clima y están sujetas a cambios.

---

## Planificación de Gestión de Incidencias

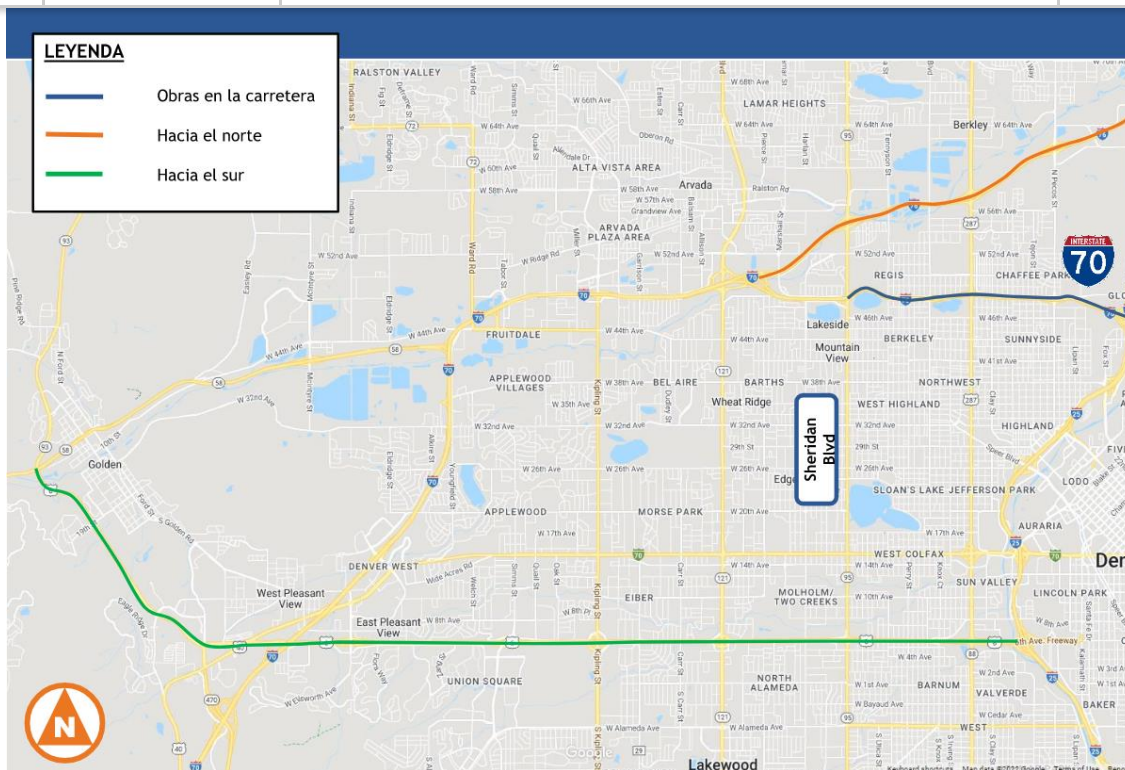
A medida que nos acercamos rápidamente al último cambio de tráfico en la I-70 que moverá el tráfico en dirección este a su alineación permanente, el Proyecto Central 70 ha estado coordinando de cerca con el Departamento de Bomberos de Denver y el Departamento de Policía de Denver sobre cómo abordar los incidentes en la configuración final de la sección baja. La seguridad es la principal prioridad de todos, por lo que si hay un incidente en la I-70 o un incendio en el túnel, es importante que los servicios de emergencia sepan exactamente a dónde ir y cómo cerrar el camino rápidamente para ayudar a salvar vidas. Las patrullas de seguridad y mantenimiento de Central 70 trabajarán codo a codo con los socorristas para despejar el tráfico lejos de la escena y mantener seguros a los socorristas y a los automovilistas.



---

## Cierres de carriles de la línea principal de la I-70

Como parte del Proyecto Central 70, habrá cierres de un solo carril los fines de semana en la I-70 en dirección este y oeste entre el bulevar Federal y la calle Pecos a partir del viernes 29 de abril y hasta el verano de 2022 para que las cuadrillas instalen estructuras de letreros permanentes. Estos cierres estarán vigentes a partir de las 7 p.m. hasta las 5 a.m. de viernes a lunes por la mañana. Consulte el mapa de desvíos para ver rutas alternativas. ¡Por favor, maneje con cuidado!



## Conozca al Equipo: Lesly Bautista

Lesly Bautista ha sido ingeniera vial para Kiewit Power durante más de tres años. Lesly nunca rechazará un desafío y disfruta de su trabajo porque es un proceso de aprendizaje interminable. Hasta ahora, su parte favorita del Proyecto fue aprender sobre los muros de contención de Tierra Estabilizada Mecánicamente (MSE), ya que aquí es donde comenzó a ver los diferentes elementos que intervienen en una operación. Si no fuera ingeniera vial, Lesly sería psicofarmacóloga pediátrica. Lesly ama todo tipo de comida; específicamente, ¡los chiles rellenos caseros de su mamá!



Proyecto Central 70 oportunidades de trabajo y entrenamiento



La seguridad siempre ha sido la prioridad para el Proyecto Central 70. Para garantizar que el equipo no pierda de vista la importancia de la seguridad, el Proyecto recibió a un orador invitado motivacional, Lee Shelby, para recordarle al equipo por qué es importante seguir estrictamente todas las pautas y requisitos de seguridad. Cuando se trabaja en la industria de la construcción, una de las cosas más importantes de recordar es usar el PPE (Equipo de Protección Personal) adecuado. Hace años, Lee no usaba los guantes correctos cuando realizaba trabajos eléctricos cuando entró en contacto con más de 13,000 voltios de electricidad y finalmente perdió las manos. Relató el impacto que tuvo esta lesión en su familia y los desafíos que ha enfrentado en el camino. La historia de Lee fue un poderoso recordatorio para continuar moldeando y forjando las culturas de seguridad del Proyecto para el futuro. La Semana de la Seguridad en la Construcción es del 2 al 6 de mayo y el Proyecto quiere recordar a los automovilistas que hagan su parte para mantener las áreas de trabajo seguras. Asegúrese de seguir los límites de velocidad de la zona de trabajo y dejar de distraerse mientras maneja por la zona del cono para asegurarse de que las cuadrillas de construcción regresen a casa sanos y salvos con sus familias.



## Cronograma del Proyecto

El Proyecto Central 70 reconstruirá un tramo de 10 millas de la I-70 entre el Bulevar Brighton y la Calle Chambers, agregará un nuevo Carril Exprés en cada dirección, eliminará el antiguo viaducto de 57 años, bajará la autopista interestatal entre los bulevares Brighton y Colorado y colocará un parque de 4 acres sobre parte de la interestatal baja.





[Subscribe](#)

[Past Issues](#)

[Translate](#) ▼

## ¡INFÓRMESE ANTES DE SALIR!



[C70.codot.gov](http://C70.codot.gov)



833-C70-INFO



[Central70ProjectEnEspañol](#)



ProyectoC70 to 77948



[Central70info@state.co.us](mailto:Central70info@state.co.us)



Thank you for being a member of the Central 70 Project List!

[C70.codot.gov](http://C70.codot.gov) | 833-C70-INFO (833-270-4636)

Central 70 Project Office | 3543 E. 46th Ave.

This email was sent to <<Email Address>>

[why did I get this?](#) [unsubscribe from this list](#) [update subscription preferences](#)

Colorado Department of Transportation · 2829 W Howard Pl · Denver, CO 80204-2305 · USA